

Etage 1 2

Planung

- 1. Neues Projekt
- 2. Wände bearbeiten
- 3. Räume bearbeiten

Türen und Fenster 3D

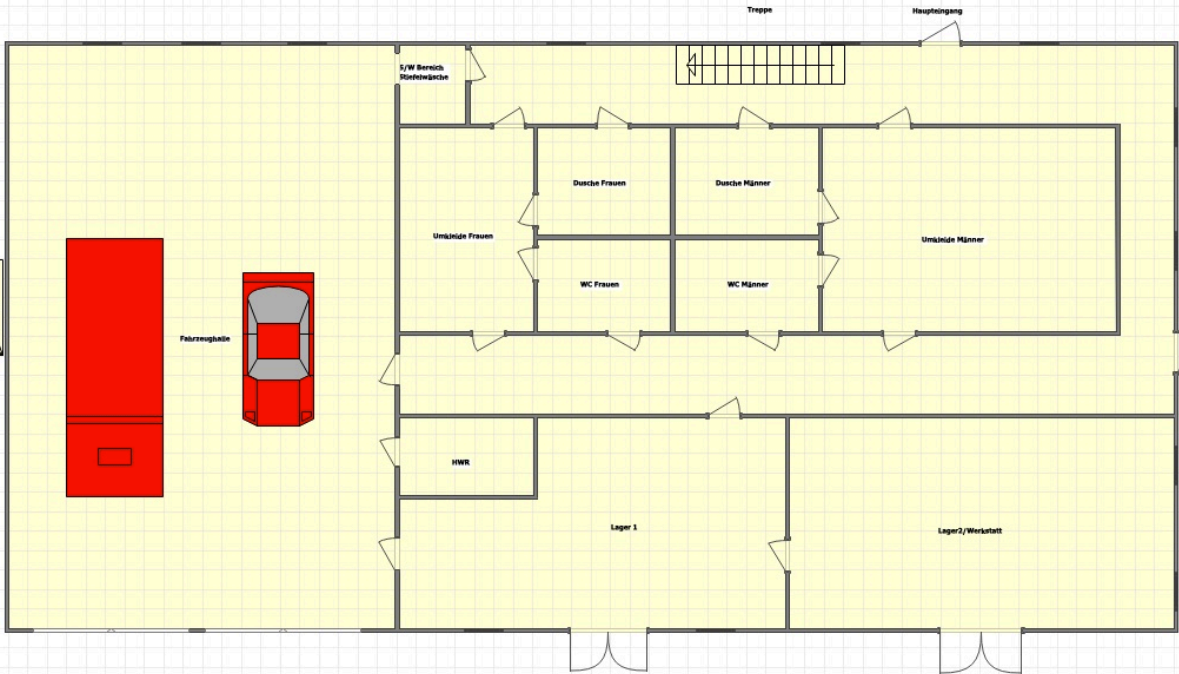
Wanddurchbruch; 80x10

Wanddurchbruch; 200x10 Fenster

Fenster L Fenster R

Weitere Bibliotheken...

Bearbeiten



Etage 1 2

Planung

- 1. Neues Projekt
- 2. Wände bearbeiten
- 3. Räume bearbeiten

Türen und Fenster 3D

Wanddurchbruch;
80x10

Wanddurchbruch; Fenster
200x10

Fenster L Fenster R

Weitere Bibliotheken...

Bearbeiten

Front:
Objekteigenschaft

