



Folgende WMS-Dienste sind im Ausdruck enthalten: farbig (DOP20c), Flurstücke + Gebäude (nur in Zoom 1-5)

E:432443.00 N:5836836.50



E:432173.00 N:5836557.50



Geodätische Grundlagen: UTM-Koordinaten der Zone 33, bezogen auf das Europäische Terrestrische Referenzsystem (ETRS89).

Dieser Kartenauszug stellt keine rechtsverbindliche Auskunft dar und darf nicht als amtlicher Auszug verwendet werden.

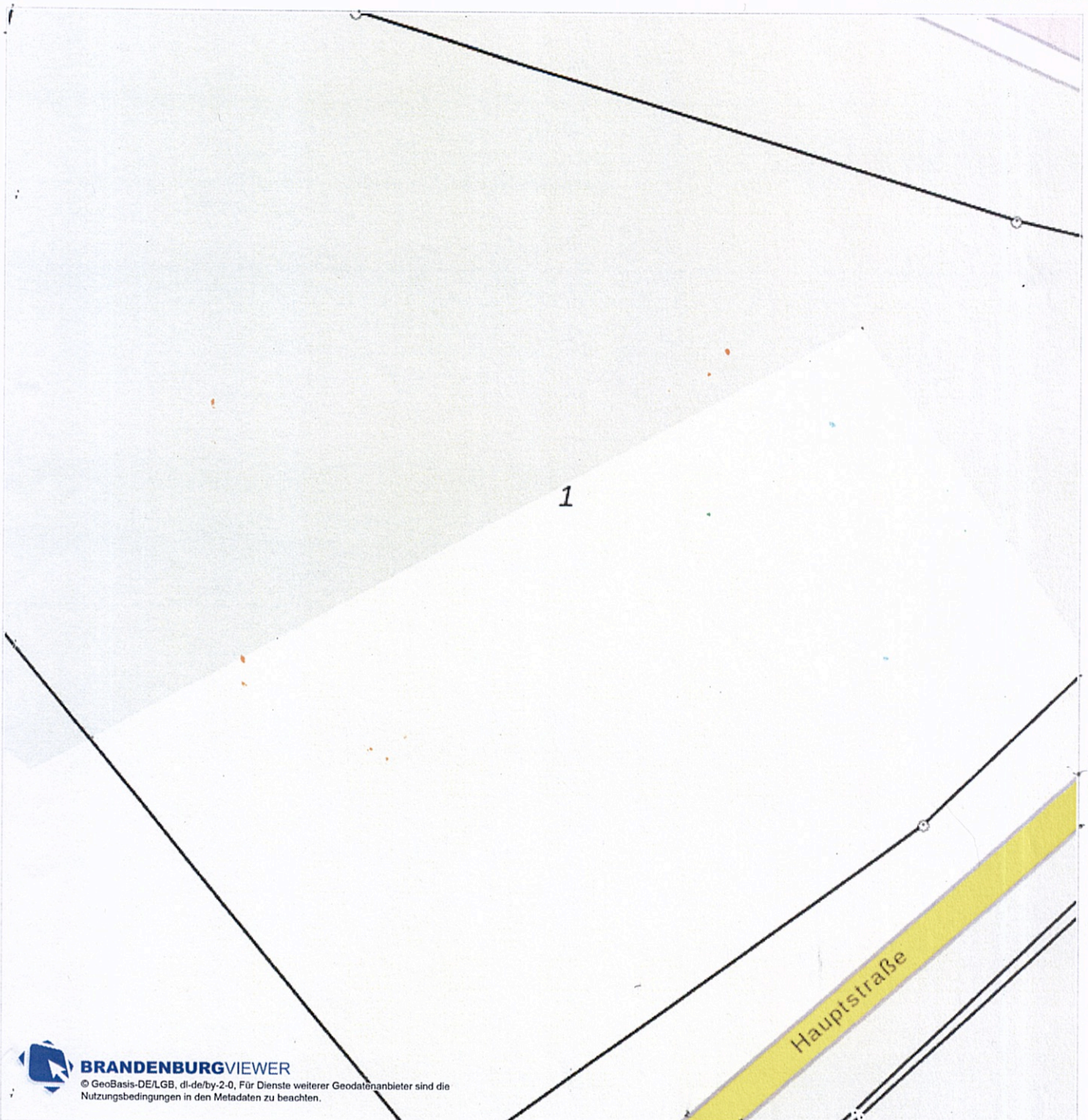
Dieser Ausdruck kann unter den Bedingungen der "Datenlizenz Deutschland - Namensnennung - Version 2.0" ohne Einschränkung genutzt werden.

Ihr Ansprechpartner für Fragen zur Nutzung der Geobasisdaten (Kartengrundlagen) ist die Landesvermessung und Geobasisinformation Brandenburg [kundenservice@geobasis-bb.de](mailto:kundenservice@geobasis-bb.de), Tel: 0331/8844-123

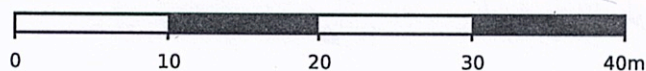
Dieser Ausdruck wurde am 09. März 2021 aus dem BRANDENBURGVIEWER erstellt.

Folgende WMS-Dienste sind im Ausdruck enthalten: WebAtlasDE BE/BB halbton,  
Flurstücke + Gebäude (nur in Zoom 1-5)

E:432296.00 N:5836709.50



E:432206.00 N:5836616.50



Geodätische Grundlagen: UTM-Koordinaten der Zone 33, bezogen auf das Europäische Terrestrische Referenzsystem (ETRS89).

Dieser Kartenauszug stellt keine rechtsverbindliche Auskunft dar und darf nicht als amtlicher Auszug verwendet werden.

Dieser Ausdruck kann unter den Bedingungen der "Datenlizenz Deutschland - Namensnennung - Version 2.0" ohne Einschränkung genutzt werden.

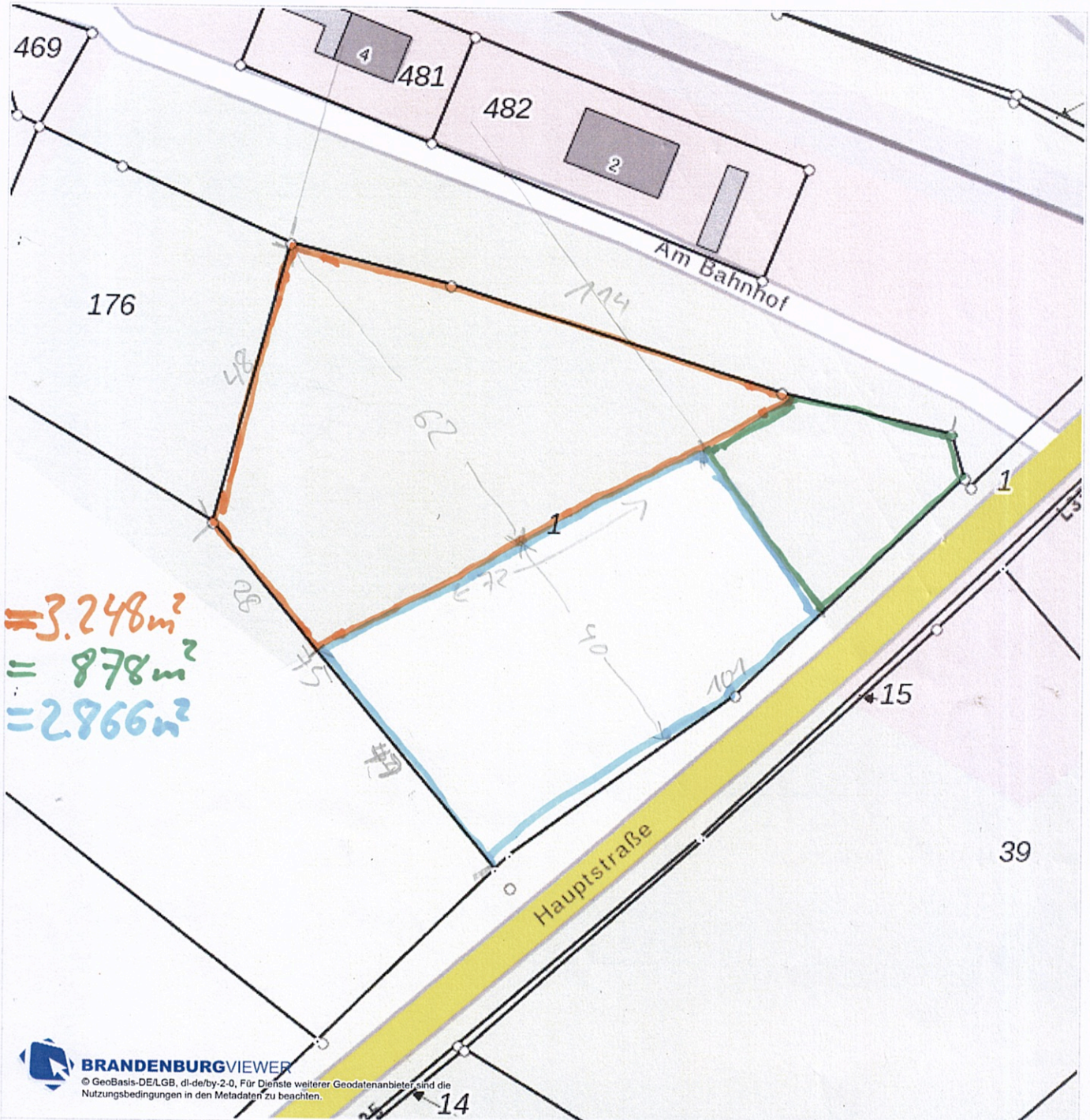
Ihr Ansprechpartner für Fragen zur Nutzung der Geobasisdaten (Kartengrundlagen) ist die Landesvermessung und Geobasisinformation Brandenburg  
[kundenservice@geobasis-bb.de](mailto:kundenservice@geobasis-bb.de), Tel: 0331/8844-123

Dieser Ausdruck wurde am 20. Februar 2021 aus dem **BRANDENBURGVIEWER** erstellt.



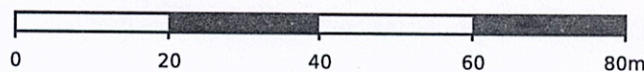
Folgende WMS-Dienste sind im Ausdruck enthalten: WebAtlasDE BE/BB halbton,  
Flurstücke + Gebäude (nur in Zoom 1-5)

E:432341.00 N:5836756.00



**BRANDENBURGVIEWER**  
© GeoBasis-DE/LGB, dl-de/by-2.0, Für Dienste weiterer Geodatenanbieter sind die  
Nutzungsbedingungen in den Metadaten zu beachten.

E:432161.00 N:5836570.00



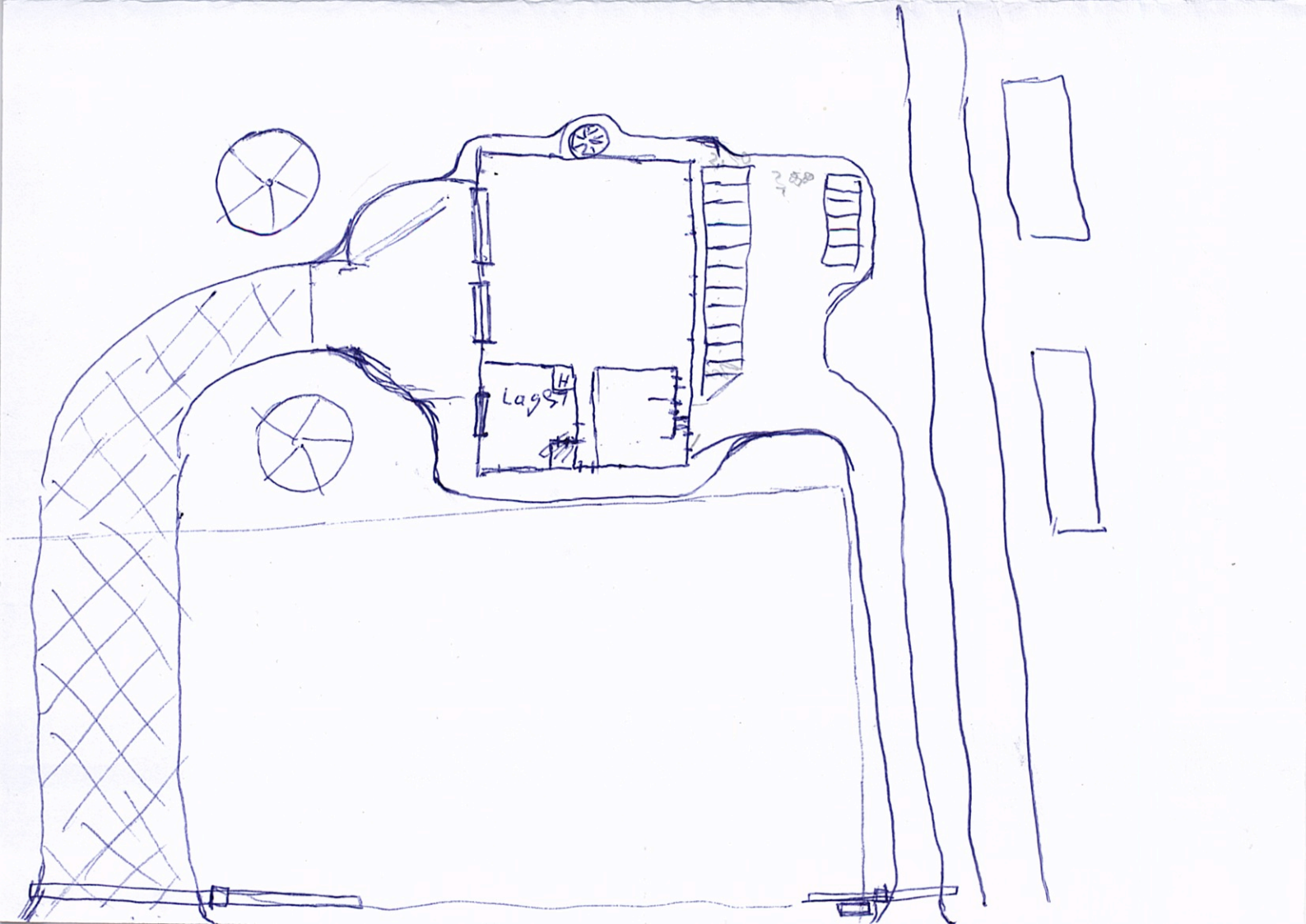
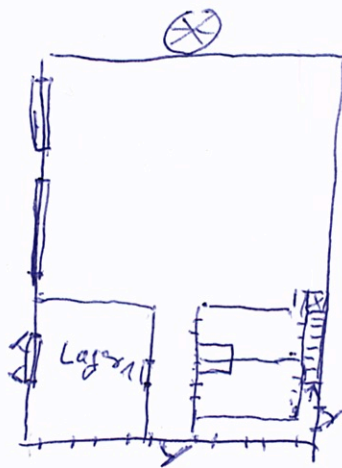
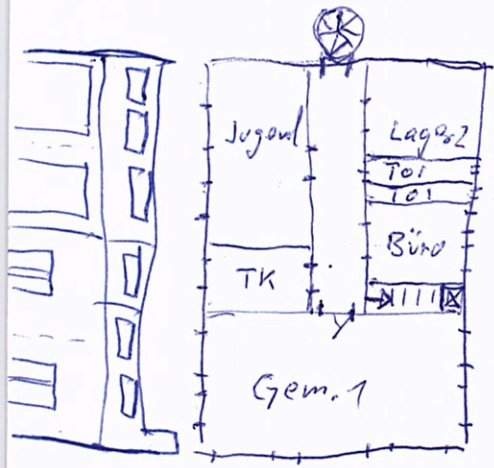
Geodätische Grundlagen: UTM-Koordinaten der Zone 33, bezogen auf das Europäische Terrestrische Referenzsystem (ETRS89).

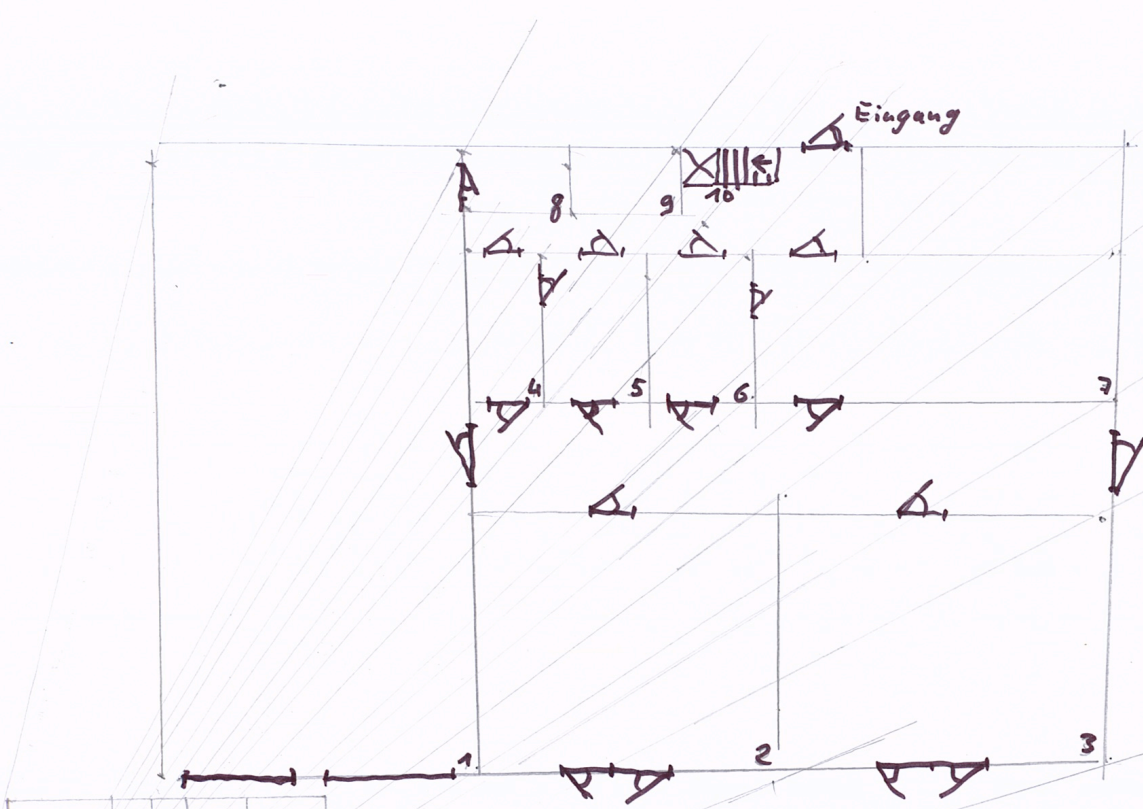
Dieser Kartenauszug stellt keine rechtsverbindliche Auskunft dar und darf nicht als amtlicher Auszug verwendet werden.

Dieser Ausdruck kann unter den Bedingungen der "Datenlizenz Deutschland - Namensnennung - Version 2.0" ohne Einschränkung genutzt werden.

Ihr Ansprechpartner für Fragen zur Nutzung der Geobasisdaten (Kartengrundlagen) ist die Landesvermessung und Geobasisinformation Brandenburg  
[kundenservice@geobasis-bb.de](mailto:kundenservice@geobasis-bb.de), Tel: 0331/8844-123

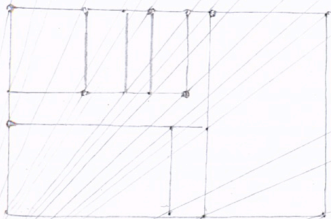
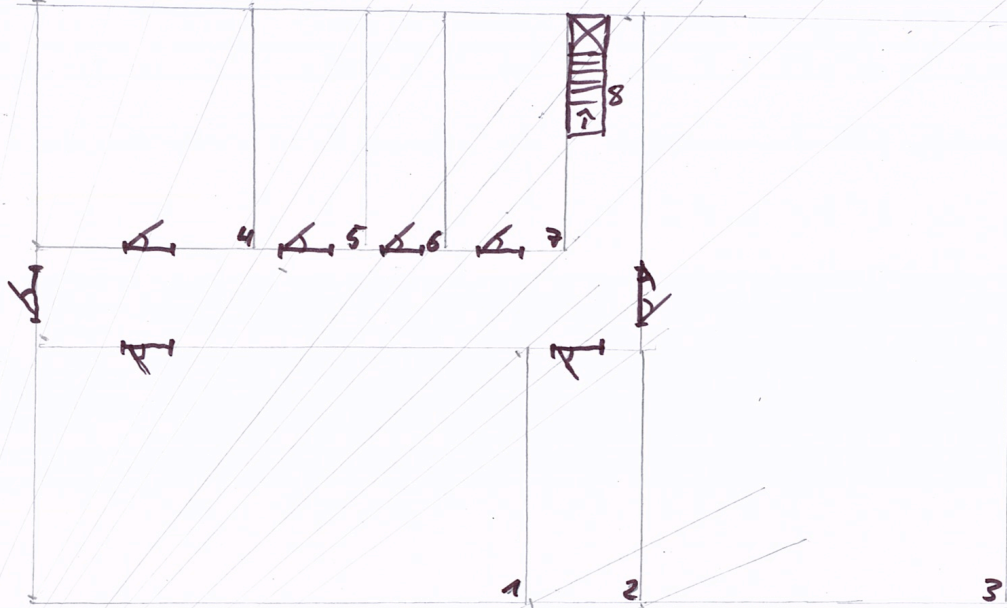
Dieser Ausdruck wurde am 20. Februar 2021 aus dem **BRANDENBURGVIEWER** erstellt.



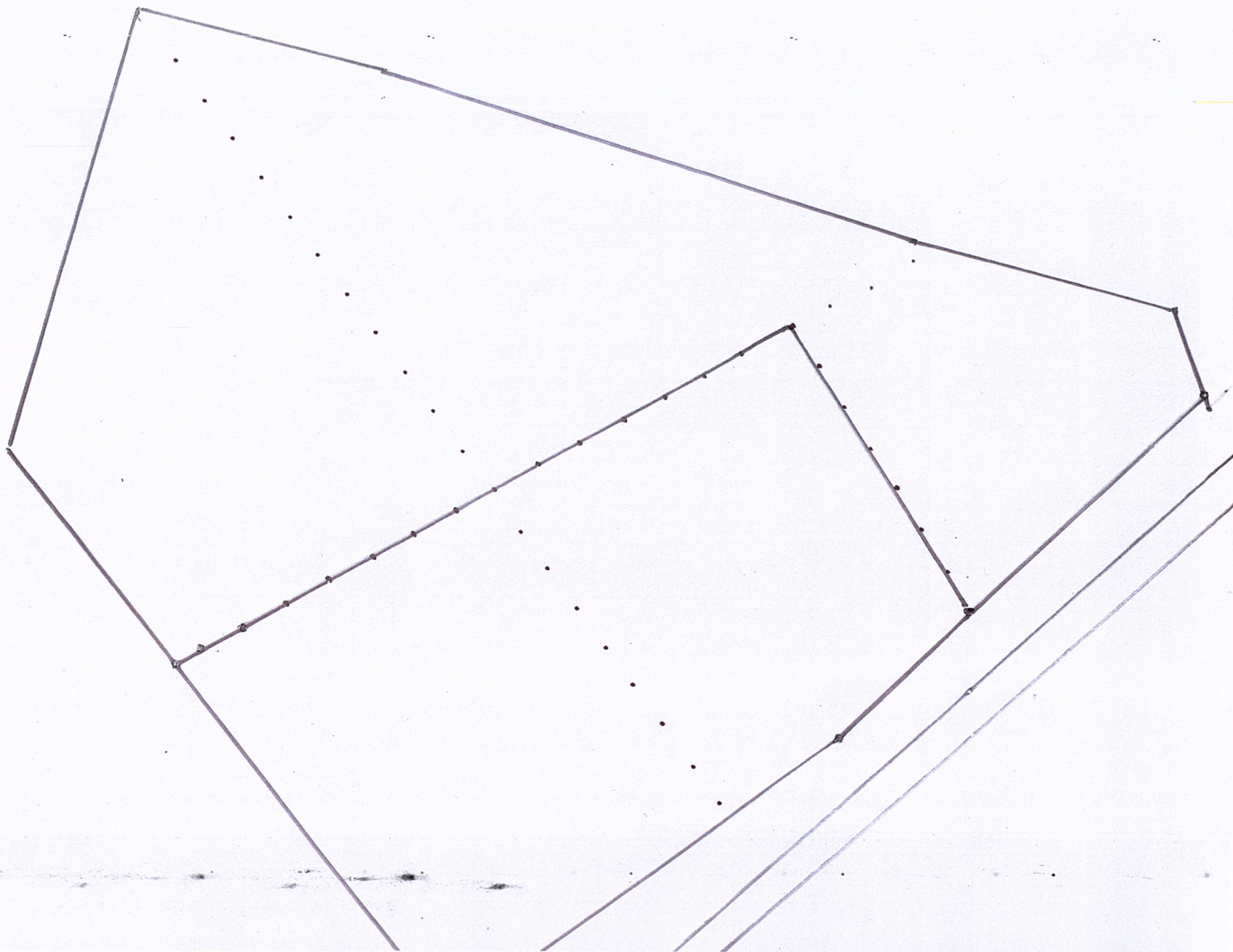


- 1 Fahrzeughalle
- 2 Lager
- 3 Werkstatt
- 4 Umkleide Frauen
- 5 Toi/Dusche -fr-
- 6 Toi/Dusche Männer
- 7 Umkleide -fr-
- 8 Stiefel wasche s/w Bereich
- 9 KWR

10 Treppe zu OG



- 1 Jugendfeuerwehr
- 2 Teeküche
- 3 Gemeinschaftsraum
- 4 Lager (Jugend Büro)
- 5 Büro Wehrführung
- 6 Toi Frauen
- 7 Toi Männer
- 8 Treppe zu UG



$1\text{cm} = 5\text{m}$

Planungssoftware

Vorschriften

HFUK Nord

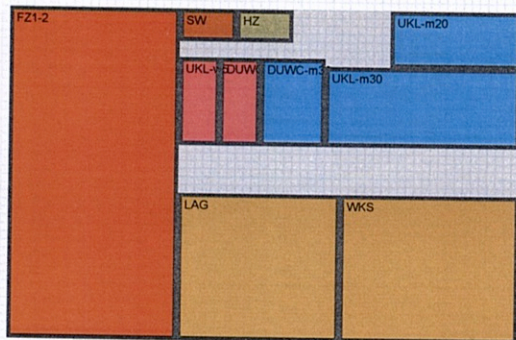
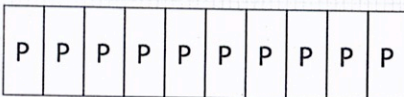
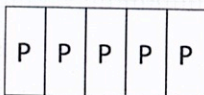
FUK Mitte

FUK BB

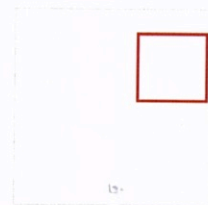
Planungssoftware für Feuerwehrhäuser

Suchen

# PLANUNGSBOARD TITEL: STB3, 150 M \* 150 M, 2 FZG. (14 SITZPL.), 40 PERS. (DAVON 5 WEIBLICH)



0m | 10m | 25m



Löschfahrzeugstellplätze 2/2



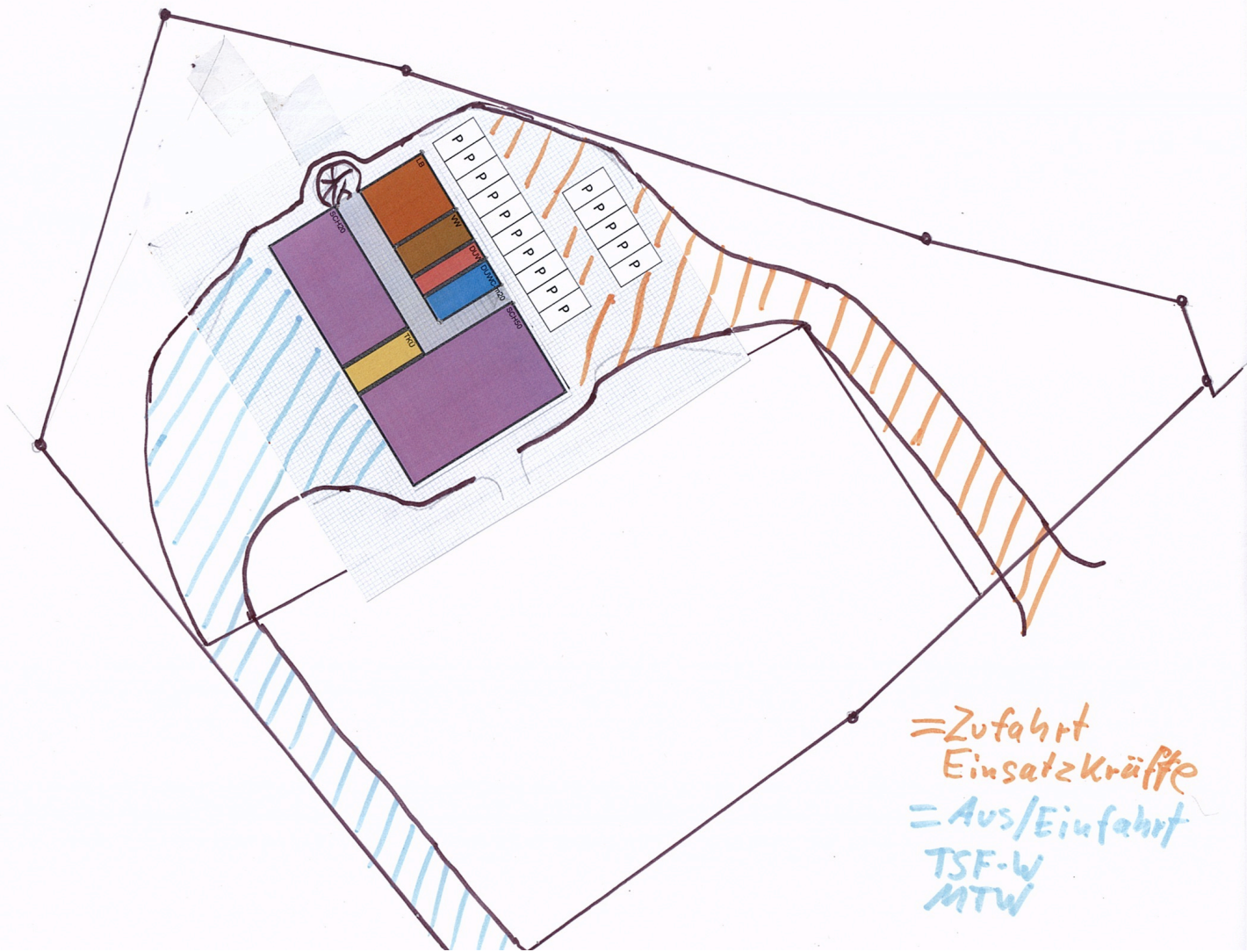
PKW-Stellplätze 15/14

- Verwaltungsräume
- Heizungs-/Hausanschlussraum
- Funk-/Telekommunikationsraum
- Lager/Werkstatt
- Teeküche
- Dusche/WC weiblich 10/5
- Dusche/WC männlich 50/35
- Umkleide weiblich 5/5
- Umkleide männlich 50/35
- Schulungsräume
- Mehrzweckräume/Sonstige
- Hintergrundflächen

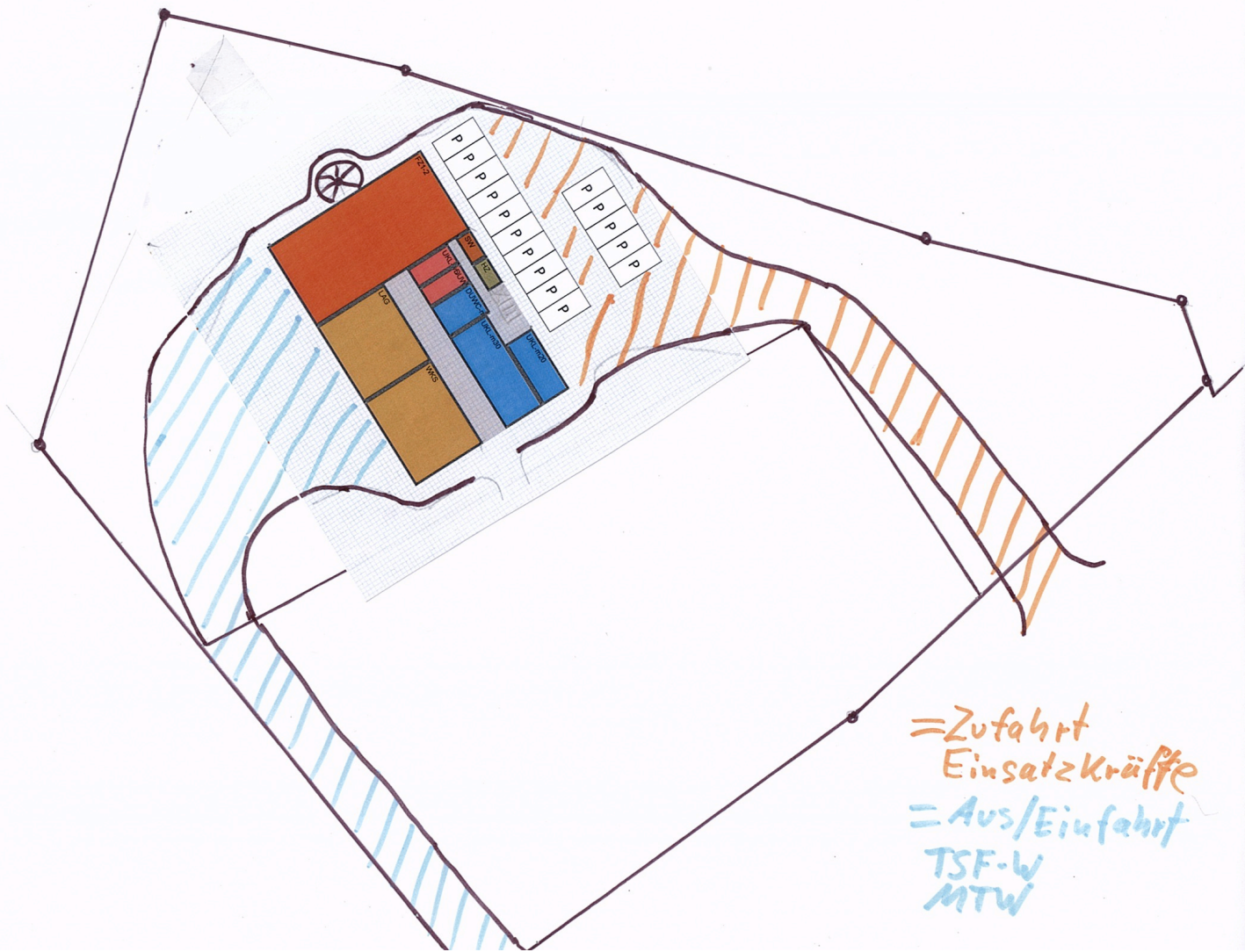
## Legende für skalierbare Objekte

Objekt	Bezeichnung
FZ1-2	Fahrzeughalle/Stauraum vor den Toren: Stellplatzgröße 1 für 2 Fahrzeuge
DUWC-w5	Dusche / Toilette für 5 weibl. Einsatzkräfte
DUWC-m30	Dusche / Toilette für 30 männl. Einsatzkräfte
UKL-w5	Umkleideraum 5 weibl. Einsatzkräfte
UKL-m30	Umkleideraum 30 männl. Einsatzkräfte - Variante 1
LAG	Lager für Feuerwehrgerätschaften - 20qm - Variante 1
WKS	Werkstatt mit 12qm
SW	Stiefelwäsche
HZ	Heizungsraum / Hausanschlussraum
SCH50	Schulungsraum für 50 Feuerwehrangehörige - Variante 1
TKÜ	Teekueche 8qm
VW	Verwaltung / Wehrführung
DUWC-m20	Dusche / Toilette für 20 männl. Einsatzkräfte
LB	Lageraum / Besprechungsraum
SCH20	Schulungsraum für 20 Feuerwehrangehörige - Variante 1





= Zufahrt  
Einsatzkräfte  
= Aus/Einfahrt  
TSF-W  
MTW



= Zufahrt  
 Einsatzkräfte  
 = Aus/Einfahrt  
 TSF-W  
 MTW